

ピンボール2用

回転サーボモーターセット

※写真では2セット使用しています。

ビー玉の流れを変えてみよう！！

いつ動くか、どちらに回るかはプログラムしだい！

マイコンボード



別売のマイコンボードが必要です

例：micro:bit + ワークショップモジュール

その他必要なもの



- ・ピンボールキット 2
- ・+ドライバー (#1)
- ・厚紙 色紙
- ・はさみ カッター
- ・両面テープ など

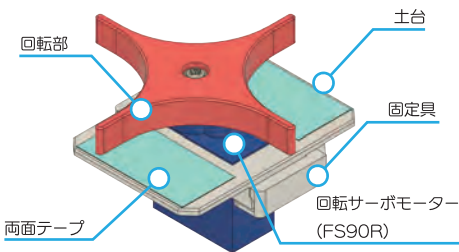
くわしくはこちら



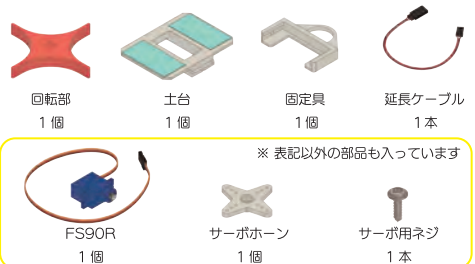
switch  education

ピンボール 2 用回転サーボモーターセット

製品イメージ



内容物



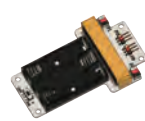
関連製品



ピンボールキット 2



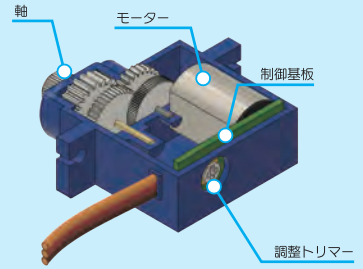
micro:bit



micro:bit 用ワークショップモジュール

サーボモーター (FS90R)

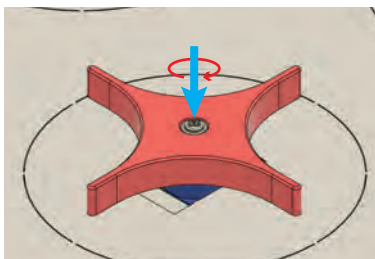
サーボモーターとは命令めいれいを与え、それに従って動くモーターです。FS90Rは速さ・回転方向の命令めいれいを与えると、その速さ・回転方向になるように軸じくが回ります。FS90Rはくるくると回り続けるモーターなので、車のタイヤを動かすような用途ようどに使えます。速さ0（停止）の命令めいれいの基準きじゆんがずれてしまうと、停止のはずが動いてしまうことがあります。ずれを調整ちやうせいするために調整トリマーがついています。



組み立て方

組み立て方動画 : <https://sedu.link/mv-pb-rsv>

- ① 土台にサーボモーターを取り付けて、横から固定具を差し込む。
- ② 固定具を押し込んでサーボがはずれないようにする。
- ③ サーボ用の穴をピンボールに開ける。
- ④ 両面テープの剥離紙をはがす。
- ⑤ ピンボールの裏面に貼り付ける。
- ⑥ サーボホーンと回転部を取り付ける。
- ⑦ +ドライバーでネジを回して回転バーを固定したら完成！！



プログラミング

プログラムを作成してサーボモーターを動かします。回転部の回転の速さ、向きを変えることでビー玉の流れを変え、ピンボールゲームを盛り上げましょう。

作例



<https://sedu.link/ex-pb-rservo>